

# Les Tours de Cabrens

## Retour par le Pla de Casteil

Circuit n° 3  
Marque : Jaune/Rouge puis  
Jaune  
Distance : 5,2 km  
Durée 2 h 30  
Dénivelé descente : 595 m  
Difficulté : Difficile (1<sup>er</sup>  
partie)

Cette variante, vous permettra d'effectuer un retour différent sur Lamanère

Attention à la première partie qui descend entre les arbres avec des pourcentages importants.

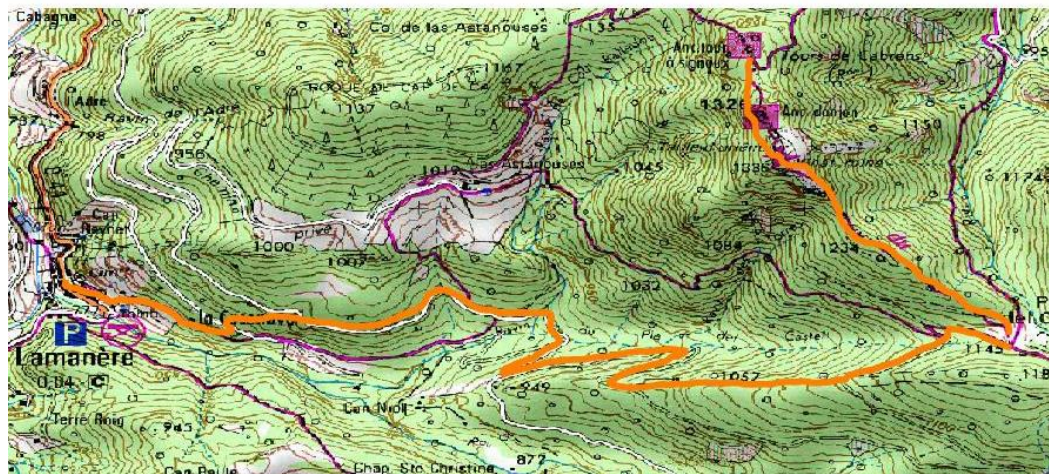
Le retour depuis le Pla de Casteil est plus facile.

### Départ au pied du château

Suivre le panneau Pla de Casteil avec marques 

Suivre les marques sur les arbres en zig zag, bien se tenir aux arbres dans cette descente difficile.

Elle se termine par un sentier empierré plus large.



Avant le Pla de Casteil, vous passerez à côté de ruines vestiges du passé.(anciens mas)  
Suivre la direction du panneau jaune indiquant Falgos Coustouge

Au bout de 1,3 km vous arrivez dans les près du pla de Casteil.

Traverser le champ et prendre sur votre droite la piste qui vous emmènera à Lamanère.

Abandonner le balisage  et suivre le balisage .

Un panneau vous indique Lamanère 3,5 km

Le parcours est beaucoup plus facile, sur un sentier plus large

Au bout de 500m, abandonner la piste pour prendre sur votre droite, un chemin forestier qui descend tout droit à travers le bois.

A la fin de cette descente (600m), vous retrouvez la piste, prendre sur votre droite.

La suivre . Au km 3,5, à une bifurcation dans un virage, prendre face à vous.

Vous retrouvez la piste, empruntée au départ de la randonnée, sur votre droite vous allez croiser le chemin qui monte aux tours.

Poursuivre jusqu'au cairn, et descendre dans la forêt, le sentier s'achève sur une route en terre que vous prendrez sur votre gauche pendant 50m.

Prendre enfin le petit sentier qui descend sur votre droite (cairn), il vous conduira jusqu'au village.